

2014
NORMANDIE



DISPOSITIF DE TRANSPORT

SPECTATEURS

❶ COMMENT VENIR AUX JEUX EQUESTRES MONDIAUX FEI ALLTECH™ 2014 EN NORMANDIE ?

En 2014, tous les chemins mènent en Normandie. Les organismes de transport sont mobilisés pour offrir aux spectateurs des solutions adaptées.

🚆 TRAIN

Chaque jour plus de 10 trains grandes lignes Intercités relient Paris St Lazare à la gare de Caen également desservie par la ligne Tours - Le Mans - Caen :

Lien :

➤ www.voyages-sncf.com

Les trains régionaux TER Basse-Normandie relient également les principales villes régionales : Cherbourg, Saint-Lô, Coutances, Lisieux, Alençon, Argentan...

Lien :

➤ www.ter-sncf.com

À l'occasion des Jeux Equestres Mondiaux FEI Alltech™ 2014 en Normandie, la Région Basse-Normandie met en place des actions spécifiques :

LA RÉGION VOUS TRANSPORTE

PLUS ON EST DE FOUS, MOINS ON PAYE

AVEC LA CARTE VISI'TER, PROFITEZ DE 50 %* DE RÉDUCTION POUR 2 VOYAGEURS ET PAYEZ SEULEMENT 0,15€* POUR LES 3 SUIVANTS.

DU 23 AOÛT AU 7 SEPTEMBRE 2014, ALLEZ AUX JEUX ÉQUESTRES MONDIAUX FEI Alltech™ 2014 en Normandie EN TRAIN. LA CARTE VISI'TER EST UTILISABLE TOUS LES JOURS.

www.commentjyvais.fr www.ter-sncf.com/basse_normandie

REGION BASSE NORMANDIE

LA RÉGION VOUS TRANSPORTE

ET SI VOUS L'EMMENEZ VOIR DE VRAIS CHEVAUX

LE SAMEDI 30 AOÛT 2014, VIVEZ LES JEUX ÉQUESTRES MONDIAUX FEI Alltech™ 2014 en Normandie EN FAMILLE GRÂCE AUX TRAINS SPÉCIAUX CAEN > ARGENTAN

ADULTE : 12€ ENFANT : 6€ L'ALLER RETOUR

www.commentjyvais.fr www.ter-sncf.com/basse_normandie

REGION BASSE NORMANDIE

⊕ MALIN !

Avec le site commentjyvais.fr, simulez votre trajet en choisissant vos modes de déplacement

✈️ AVION

- Aéroport Caen-Carpiquet à 10 minutes du Stade d'Ornano

Renseignements : www.caen.aeroport.fr

- Aéroport de Deauville-Saint-Gatien à 45 minutes de Caen

Renseignements : www.deauville.aeroport.fr

🚢 FERRY

Située à 15 km de Caen, la Gare maritime de Ouistreham (Calvados) assure des liaisons quotidiennes avec Portsmouth (Angleterre) via la compagnie Brittany Ferries. Les ports du Havre (Seine-Maritime) et de Cherbourg (Manche) assurent également des liaisons directes avec Portsmouth et Poole.

🚗 VOITURES

Accès Caen

- Autoroute A13 depuis Rouen, Paris et le Nord de la France
- Autoroute A84 depuis Rennes et l'Ouest de la France
- Autoroute A88 depuis Le Mans

Accès Haras National du Pin

- Autoroute A88 depuis Le Mans et Caen
- Autoroute A28 depuis Rouen et Paris

Accès Sartilly

- Autoroute A84 depuis Rennes et Caen

👉 MALIN !

Pensez **covoiturage** avec le site www.covoiturage-basse-normandie.fr, et organisez votre déplacement à plusieurs

🚊 TRANSPORTS EN COMMUN

➔ CAEN

• Bus Verts du Calvados

Lignes régulières sur l'ensemble du Calvados avec desserte des principales villes : Bayeux, Lisieux, Deauville, Vire, Cabourg, Ouistreham, Douvres la Délivrante, Villers-Bocage, Falaise, etc. Arrivée Gare Routière / Place Courtonne à Caen. Correspondances sur le réseau bus & tram Twisto.

Renseignements : www.busverts.fr

• Twisto

Profitez de la densité du réseau Twisto pour vous déplacer sur l'agglomération caennaise :

- 2 lignes de tram divisées en branches A & B
- 4 lignes à niveau élevé de service
- 20 lignes urbaines
- 7 lignes de proximité
- 5 lignes de soirée

À l'occasion des Jeux, Twisto lance son pack Tourisme :

Twisto vous accompagne.

Stade d'Ornano

Parc des Expositions

Hippodrome

PASS TOURISTIQUE BUS ET TRAM
1 JOUR : 3€ | 3 JOURS : 7€

Vous êtes plusieurs, renseignez-vous sur le pass tribu : twisto.fr | twisto.mobi | Appli Twisto

 **twisto**
VOTRE ATOUT MOBILITÉ



➤ HARAS NATIONAL DU PIN

Afin de faciliter l'accès à la compétition, le Conseil général de l'Orne propose un service de bus gratuit le samedi 30 août, date de l'épreuve de cross au Haras national du Pin, au départ de 21 communes Alençon, Argentan, Bagnoles-de-l'Orne, Bellême, Briouze, Carrouges, Domfront, Flers, Gacé, L'Aigle, La Ferté-Macé, Le Mêle-sur-Sarthe, Le Merlerault, Le Theil-sur-Huisne Longny-au-Perche, Mortagne-au-Perche, Moulins-la-Marche, Rémalard, Sées, Tinchebray et Vimoutiers.

La réservation des places est obligatoire: <http://www.orne.fr/reservations>

🚌 AUTOCARS PRIVÉS

Pour les autocaristes privés qui souhaitent déposer et reprendre leurs populations au plus près des sites, des zones « d'arrêt temporaire » sont accessibles mais uniquement aux titulaires d'un macaron « arrêt minute ».

La demande de macaron doit se faire via l'adresse mail transport@normandie2014.com avant le 8 août 2014.

- Sur Caen, les autocars sont, une fois la dépose effectuée, invités à se stationner sur le parking gratuit de la Colline aux Oiseaux.
- Au Haras National du Pin, les autocars sont, une fois la dépose effectuée, invités à se stationner sur le parking gratuit P12 sur l'Allée Louis XIV.
- Les accès et lieux de dépose seront indiqués avec le macaron transmis.

🚲 VÉLO

Chaque site de compétition dispose d'un stationnement pour les 2 roues. Le vélo reste le moyen le plus simple pour circuler facilement et se garer au plus proche des sites. Découvrez le réseau des pistes cyclables de la Ville de Caen <http://caen.fr/deplacements/ville-velo> et des voies vertes du Conseil Général du Calvados. www.calvados.fr

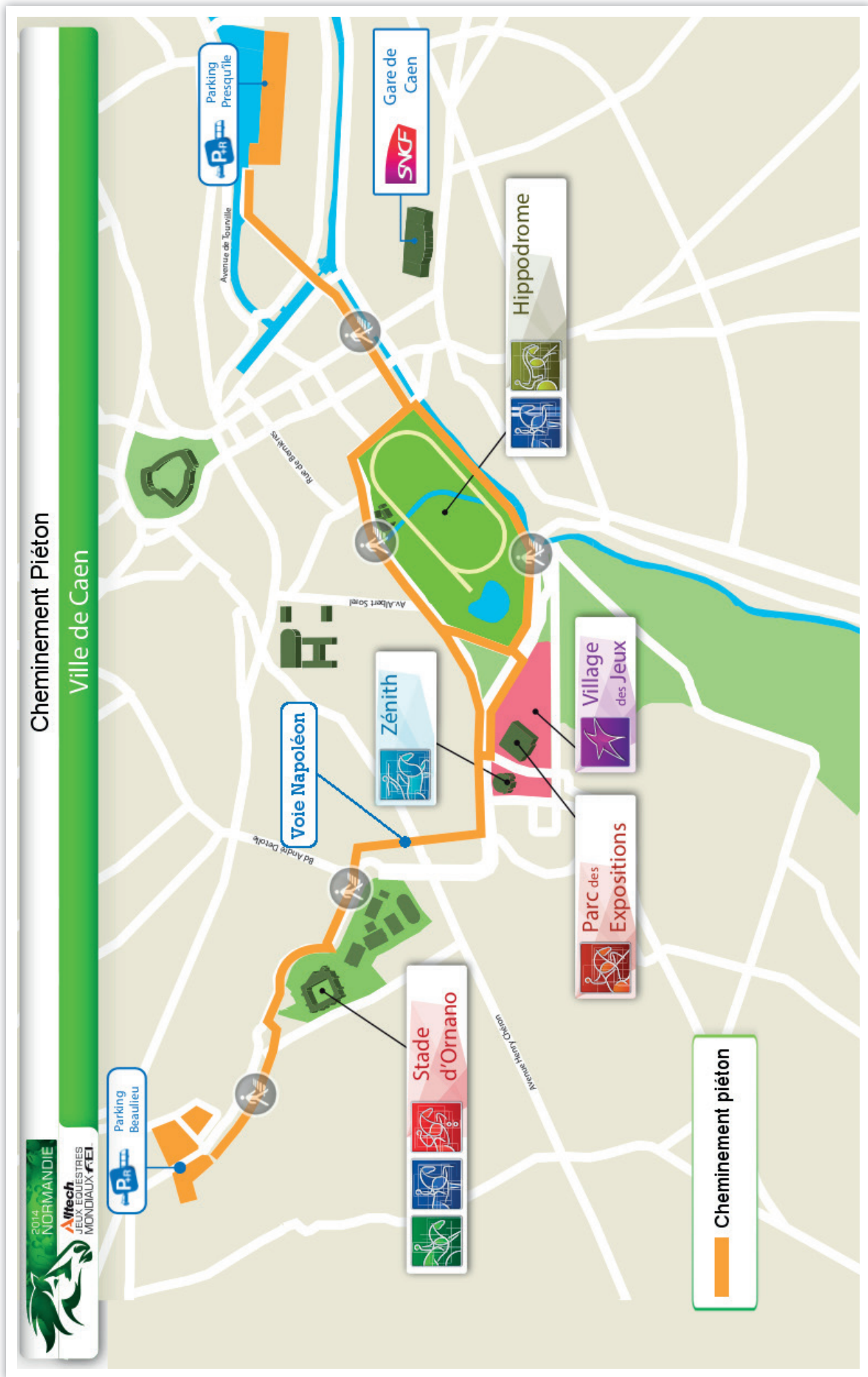
🚶 PIÉTONS

Sur l'ensemble des sites depuis les parkings, les spectateurs sont invités à suivre le « cheminement piétons » indiqué par panneaux et marquages au sol.



**CHEMINEMENT
PIÉTONS**

- Sur Caen, il faut moins de 15 mn à pied pour rejoindre le Stade d'Ornano au Village des Jeux en passant par la Promenade Napoléon. Le Parking-relais Beaulieu est à 10 mn du Stade d'Ornano et le passage par le centre-ville en venant du Parking de la Presqu'île est une alternative très agréable.
- L'ensemble des sites sont accessibles à pied depuis le centre-ville et la voie verte de la Prairie reste ouverte aux piétons, joggers et cyclistes pendant toute la durée des Jeux (sauf Cours Koenig le 6 septembre, jour du marathon d'Attelage).



2 STATIONNEMENT

CAEN **P**_{+R}

▣ PARKINGS-RELAIS GRATUITS

À l'occasion des Jeux, le Comité d'Organisation met spécifiquement à la disposition des spectateurs 2 parkings-relais **gratuits** d'une capacité de 1 500 places chacun, reliés aux sites de compétition (Stade d'Ornano, Parc des Expositions, Village des Jeux, Hippodrome) par **une navette gratuite**.

Les parkings-relais sont ouverts de 8 h à 23 h du 23 août au 7 septembre 2014 (fermeture le lundi 1^{er} septembre).

Des agents de stationnement seront présents aux heures d'ouverture sur ces parkings-relais.

IMPORTANT : le Comité d'Organisation décline toutes responsabilités sur les dégradations et/ou vols qui se dérouleraient sur les parkings.

Le stationnement de véhicules et camping-cars est interdit la nuit sur les parkings-relais. Le CO se réserve le droit de faire enlever le véhicule contrevenant.

> Parking-relais Beaulieu

Situé à 800 m du Stade d'Ornano le parking-relais Beaulieu est idéal pour les spectateurs de la Cérémonie d'Ouverture et de Clôture et des épreuves de Jumping et de Dressage

Accès

- **Depuis l'A84 :** Prendre la sortie N° 48 St Manvieu Norrey puis suivre la panneautique « P+R spectateurs Beaulieu »
- **Accès depuis le périphérique Ouest et Nord :** suivre la direction Cherbourg et prendre la sortie D14 - Carpiquet puis suivre la panneautique « P+R spectateurs Beaulieu »

> Parking-relais Presqu'île :

Situé à proximité du centre-ville le parking-relais Presqu'île est idéal pour les spectateurs qui souhaitent se rendre au Village des Jeux et aux épreuves qui se déroulent sur l'Hippodrome.

Accès

- **Depuis l'A13 et le périphérique Est :** Prendre la sortie Mondeville-ZI Caen Canal et suivre la direction ZI Caen Canal, puis suivre la panneautique « P+R spectateurs Presqu'île »
- **Depuis le périphérique Nord :** suivre la direction Ouistreham, prendre la sortie Colombelles, puis suivre la panneautique « P+R spectateurs Presqu'île »

▣ AUTRES SOLUTIONS DE STATIONNEMENT

• Les parkings-relais Twisto

440 places gratuites aux abords de la ville sont reliées au centre-ville par le tram : Ifs / Jean Vilar (90 places) et Côte de Nacre (350 places).

• Les parkings souterrains

2329 places sont réparties dans 7 parkings souterrains. Les parkings République, Hôtel de Ville, Paul Doumer et Château sont ouverts 24h/24.

• Le stationnement en centre-ville

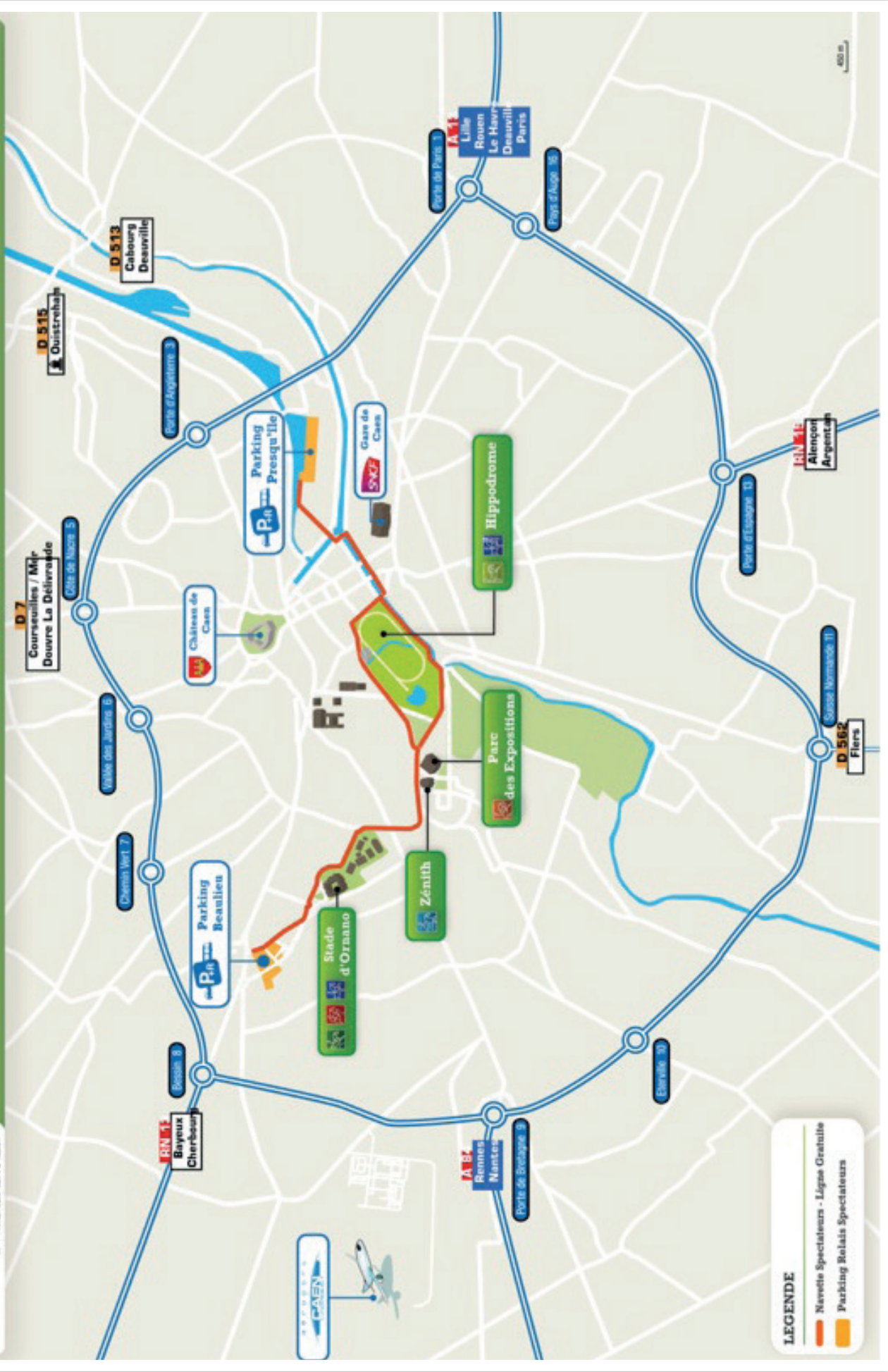
4 525 places payantes sont disponibles en centre-ville : 1 285 places en zone rouge, 3 240 places en zone jaune.

+ MALIN !

Pour éviter de tourner en rond bien suivre la panneautique routière installée spécifiquement à l'occasion des Jeux sur les routes d'accès et aux abords des sites.

Dispositif transport - Spectateurs

Ville de Caen



LEGENDE

- Nouvelle Spectateurs - Lignes Gratuites
- Parking Belais Spectateurs

HARAS NATIONAL DU PIN

À l'occasion des épreuves de Dressage et de Cross du Concours Complet au Haras National du Pin le CO met spécifiquement à la disposition des spectateurs 20 000 places de stationnement gratuit sur 60 hectares de prairies.

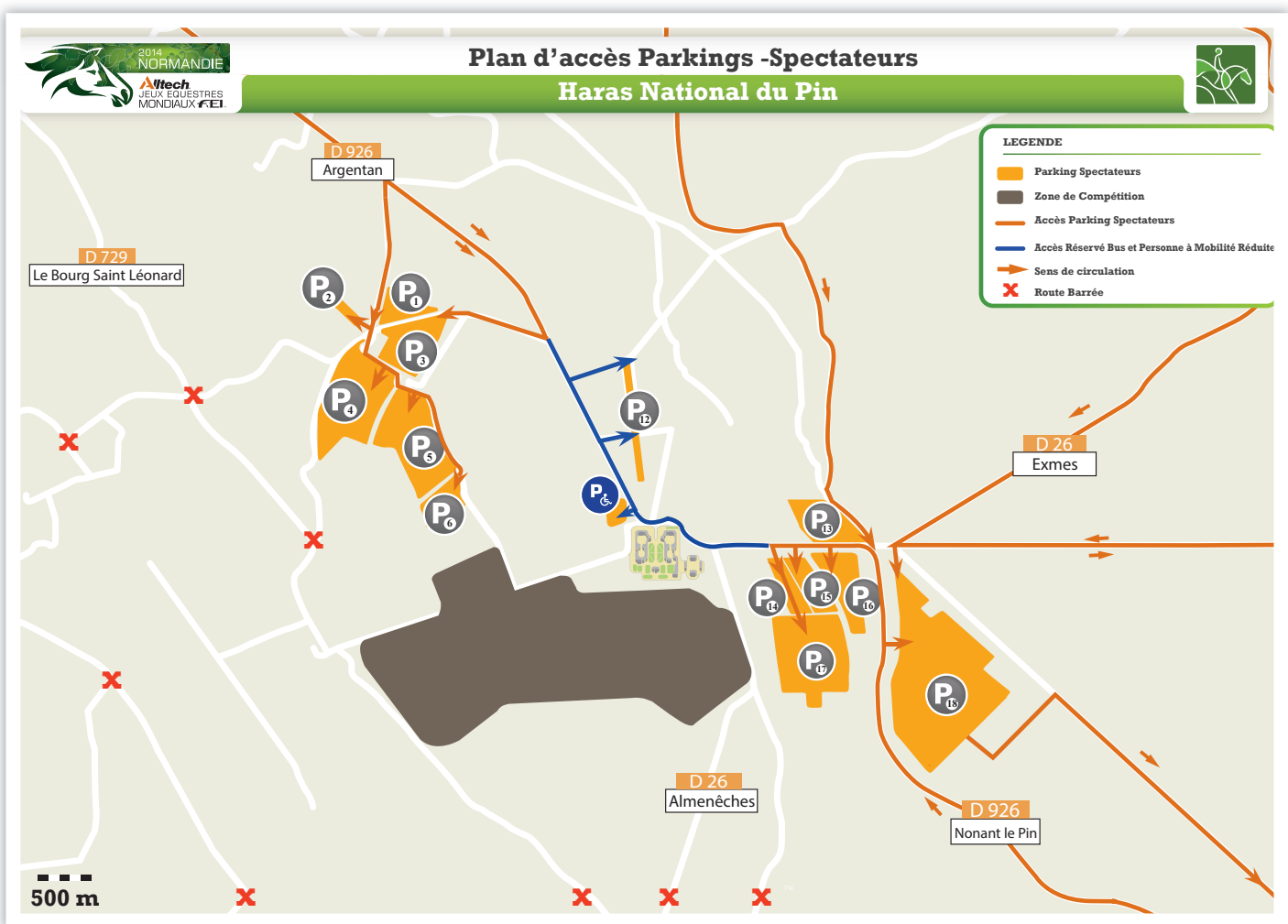
- Les parkings sont répartis en deux grandes zones de stationnement distinctes (zone Ouest et Est). L'accès au site de compétition se fait uniquement à pied.
- Les parkings spectateurs sont ouverts de 8 h à 18 h du jeudi 28 au vendredi 29 août 2014

- Les parkings spectateurs sont ouverts de 6 h 30 à 19 h le samedi 30 août 2014

Des agents de stationnement seront présents aux heures d'ouverture sur ces parkings

IMPORTANT : le Comité d'Organisation décline toutes responsabilités sur les dégradations et/ou vols qui se dérouleraient sur les parkings.

Le stationnement de véhicules et camping-cars est interdit la nuit sur les parkings. Le CO se réserve le droit de faire enlever le véhicule contrevenant.



+ MALIN !

Attention les camping-cars ne sont pas autorisés à stationner la nuit sur les parkings des Jeux. Se référer au site www.normandie2014.com pour connaître les aires d'accueil camping-cars aux alentours des sites.

SARTILLY

À l'occasion de l'épreuve d'Endurance sur Sartilly le CO met spécifiquement à la disposition des spectateurs 3 000 places de stationnement gratuit sur prairies.

- L'accès au site de compétition et vet gate se fait uniquement à pied.
- Les parkings spectateurs sont ouverts de 6 h à 21 h le jeudi 28 août.

Des agents de stationnement seront présents aux heures d'ouverture sur ces parkings.

IMPORTANT : le Comité d'Organisation décline toutes responsabilités sur les dégradations et/ou vols qui se dérouleraient sur les parkings.

Le stationnement de véhicules et camping-cars est interdit la nuit sur les parkings. Le CO se réserve le droit de faire enlever le véhicule contrevenant.

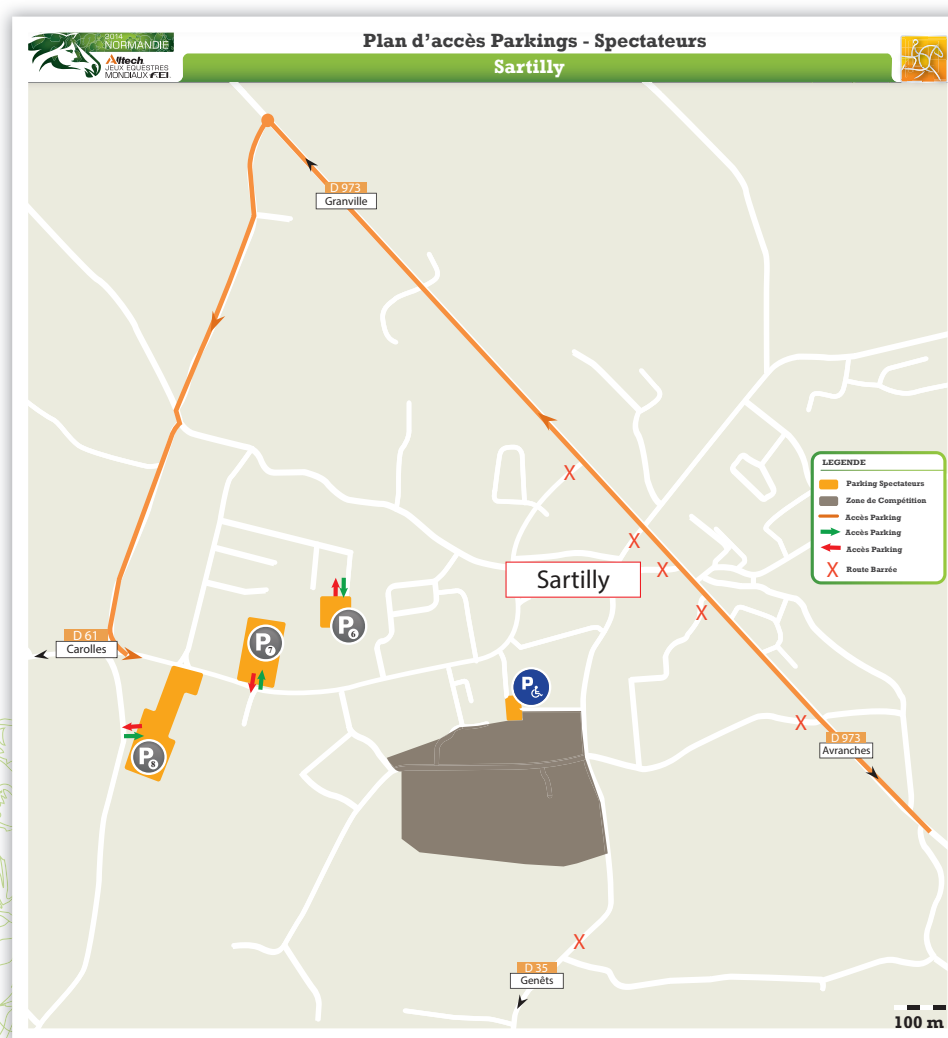
▣ PARKING PSH (PERSONNES EN SITUATION DE HANDICAP)

Chaque site des Jeux dispose de places de stationnement pour les Personnes en Situation de Handicap :

- **Stade d'Ornano : 18 places**
- **Hippodrome (parking Stade Nautique) : 15 places**
- **Village des Jeux : 10 places**
- **Haras National du Pin : environ 100 places**
- **Sartilly : 10 places**

L'accès à ces parkings se fera uniquement sur présentation d'un billet des Jeux et d'une carte européenne de stationnement, dans la limite du nombre de places disponibles.

Des agents d'accueil seront présents sur chacun des parkings PSH pour accueillir et orienter ces personnes sur site.



3 DÉPLACEMENT INTER-SITES SUR CAEN

NAVETTE GRATUITE SUR L'ARC ÉQUESTRE

Pour relier les sites de compétition et le Village des Jeux depuis les Parkings-relais Beaulieu et Presqu'île, mais aussi pour se déplacer entre les sites de compétition (Arc Equestre), le **Comité d'Organisation propose en collaboration avec Twisto un système de navettes donc l'accès est gratuit pour les spectateurs des Jeux.**

Le dispositif de navettes sur l'Arc Equestre sera **actif du 23 août au 7 septembre** (sauf le lundi 1^{er} septembre) de 8 h à 23 h avec une fréquence moyenne de 15 mn.

Aux périodes de sorties de compétition et de concert, **la densité des fréquences sera optimisée.**

Cette navette **desservira la Gare SNCF-Rives de l'Orne** mais également **le centre-ville** via l'arrêt Hippodrome.



4 CIRCULATION ET TRAFIC

Les pouvoirs publics sont tous mobilisés pour optimiser les conditions de circulation des spectateurs, des accrédités mais aussi des usagers habituels pendant la période des Jeux Equestres Mondiaux FEI Alltech™ 2014 en Normandie.

Un certain nombre de mesures sont prises pour délester le trafic aux abords des sites de compétition et proposer des alternatives aux automobilistes.

Les spectateurs et usagers sont invités à suivre attentivement les conseils et plans de circulation organisés par les pouvoirs publics.

CAEN

RESTRICCTIONS ET CONSEILS DE CIRCULATION

Les principales difficultés de circulation sont attendues sur la zone dite Arc Equestre : Boulevards Georges Pompidou, Yves Guillou et le secteur de la Prairie.

Les spectateurs et usagers sont invités à éviter ces secteurs et à emprunter les itinéraires de délestage proposés. Il est fortement conseillé de ne pas emprunter le rond du point du Zénith pendant la durée des Jeux.

Quelques rues et routes sont fermées de façon temporaire ou permanente pendant la quinzaine :

Rues et routes fermées du 23 août au 7 septembre :

- Rue Gallieni entre l'Avenue Charlemagne et l'Avenue des Chevaliers (les riverains disposeront d'un laissez-passer)
- Contre-allées Pompidou : sauf côté commerces
- Boulevard du Petit-Vallerent
- Route de Louvigny - D212 B
- Pont de l'Orne entre rue de l'Arquette et Cours Koenig (accès piéton et vélo autorisé)

Rues et routes fermées de façon temporaire :

Boulevard Georges Pompidou dans le sens Carpiquet-Detolle les jours suivants :

- Samedi 23 août : 18 h 30 à 23 h 30
- Vendredi 29 août : 11 h 30 à 18 h
- Dimanche 31 août : 12 h 30 à 18 h 30
- Jeudi 04 sept : 13 h 30 à 20 h
- Dimanche 07 sept : 13 h à 20 h
- Viaduc de la Cavée, Boulevard des Baladas, le samedi 6 septembre de 6 h à 18 h
- Voies vertes de la Vallée de l'Orne du 05 au 07 septembre

Route partiellement restreinte du 23 août au 7 septembre :

- Voie lente du Boulevard des Baladas dans le sens Zénith-Cavée

PARKINGS DE DÉLESTAGE POUR LES CAENNAIS ET USAGERS DE CAEN

La Ville de Caen met à disposition un parking gratuit de 1 000 places à Côte de Nacre : entrée et sortie par la rue de la Girafe, avec un accès direct en centre-ville par le tram et un cheminement jusqu'à l'arrêt CHU. Les automobilistes y sont guidés par un fléchage spécial depuis le périphérique nord, sortie 5. **Ouvert du 01/07 au 21/09, de 7 h à 21 h 30.**

HARAS NATIONAL DU PIN

Un plan de circulation spécifique est mis en place uniquement pour la journée du Cross, le samedi 30 août.

Le dispositif spécifique sera actif de 6 h à 20 h.

Depuis les autoroutes A28 et A88, les spectateurs sont invités à suivre les sorties obligatoires indiquées par la signalétique temporaire.

- A88 : Sortie 13 - Argentan
- A28 : Sortie 16 - Gacé

Sur l'A88, la sortie 15 - Mortrée est réservée uniquement aux véhicules accrédités (Officiels, Fédérations Nationales, Invités, Organisation).

▣ ZONE DE CIRCULATION RÉGULÉE :

La Zone de Circulation Régulée est un périmètre autour du Haras National du Pin où l'accès est filtré. Le principe de ZCR est actif uniquement le samedi 30 août 2014.

• Spectateurs

À partir de Bourg St Léonard, Exmes, Nonant le Pin et Almenèches **des points de filtrage sont organisés par la Gendarmerie Nationale** (Plus de 100 agents mobilisés) pour diviser les flux et répartir le trafic dans l'ensemble du réseau secondaire. Le Comité d'Organisation accompagne humainement la Gendarmerie Nationale sur ce dispositif ; le Conseil Général de l'Orne apporte son soutien logistique à l'organisation (panneautique, barrièreage, ...)

Des sens uniques de circulation sont mis en place dans le cadre du dispositif de circulation. Les spectateurs et riverains sont invités à la vigilance sur les sens interdits apposés pour l'occasion.

• Accrédités

Une voie de circulation est dédiée pour les accrédités entre Almenèches et le Haras National du Pin uniquement accessible avec un macaron parking.

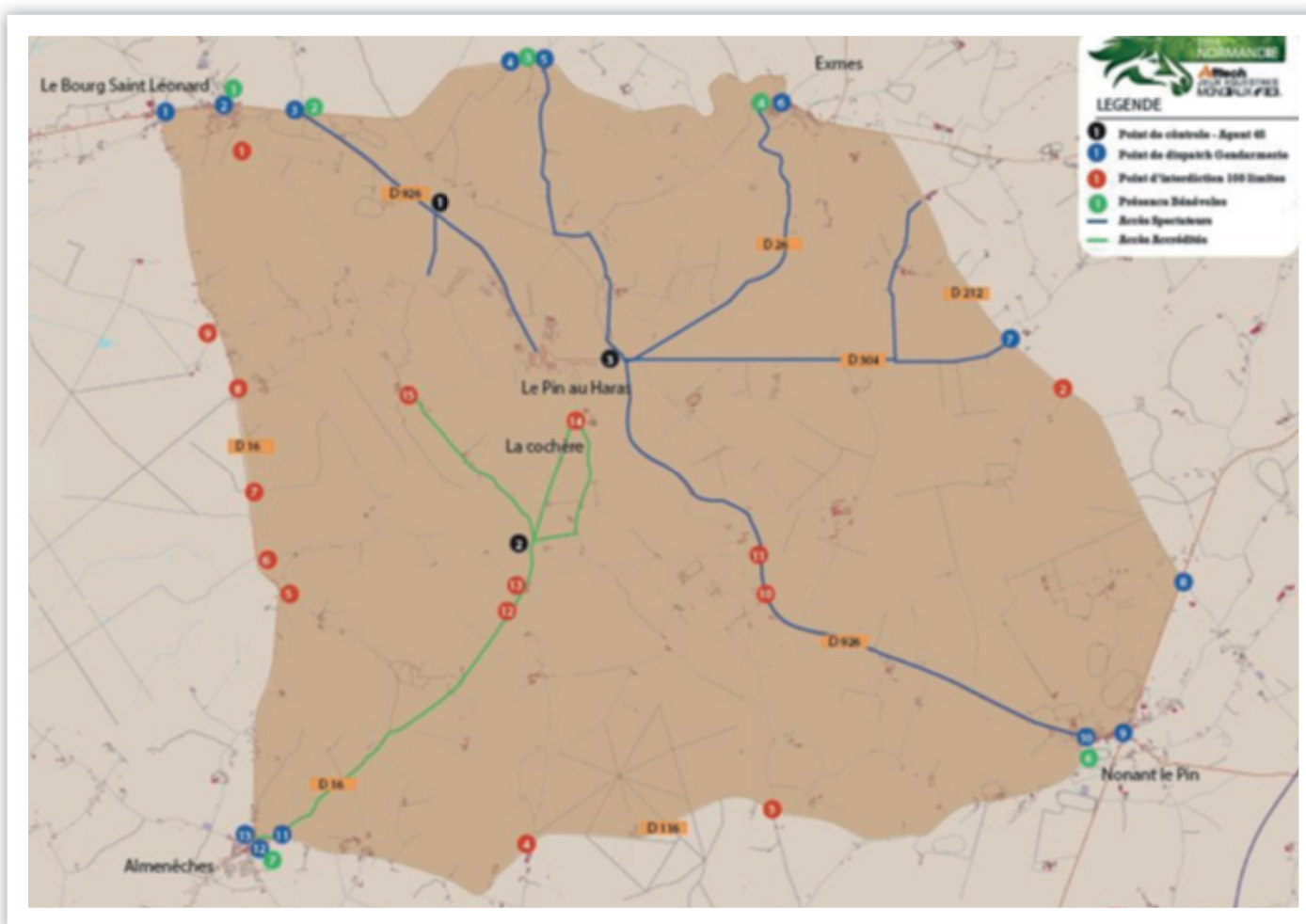
• Riverains et professionnels

Les habitants compris dans la zone de circulation régulée **et les professionnels** ayant une activité sur le secteur (médecins, vétérinaires, agriculteurs, ...) **sont invités à retirer un laissez-passer** dans la mairie de leur commune sur présentation de la carte grise, à partir du 11 août 2014.

INFORMATION COMPLÉMENTAIRE

Pour des raisons de sécurité et de contraintes organisationnelles la Route d'Almenèches est fermée sur 400 m uniquement à partir de la D926, du 25 août au 1^{er} septembre 2014 (24h/24h).

HARAS NATIONAL DU PIN - SAMEDI 30 AOÛT - ZONE DE CIRCULATION RÉGULÉE



SARTILLY

Pour éviter la traversée de Sartilly, le Conseil Général de la Manche met en place un itinéraire de délestage depuis Avranches et Granville.

Les usagers sont donc invités à suivre la panneautique de déviation temporaire apposée par le Conseil Général de la Manche.

Une vigilance particulière est demandée aux automobilistes le jeudi 28 août 2014, jour de l'épreuve d'Endurance, dans le secteur Granville, Avranches, Sartilly, La Haye-Pesnel ; puisque la course traverse de nombreuses routes de 7 h à 20 h.

Les traversées et croisements sont sécurisés par les signaleurs du Comité d'Organisation et la Gendarmerie Nationale.

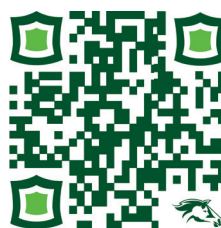
MALIN !

Branchez-vous sur Radio trafic sur 107.7 FM et France Bleu Basse-Normandie 102.6 FM pour connaître l'état du trafic en temps réel.

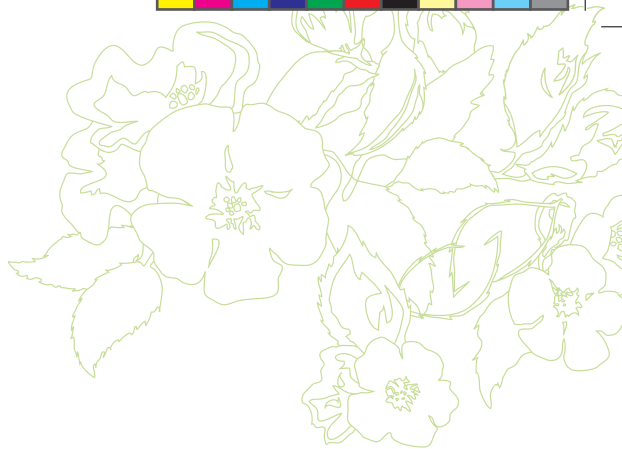
INFO TRAFIC

Des informations sur les prévisions de trafic et des conseils de circulation sont disponibles sur le site www.normandie2014.com et sur les sites des pouvoirs publics :

- www.enroute.nord-ouest.developpement-durable.gouv.fr
- www.calvados.gouv.fr
- www.caen.fr
- www.calvados.fr
- www.orne.fr
- www.manche.fr
- www.prefecture



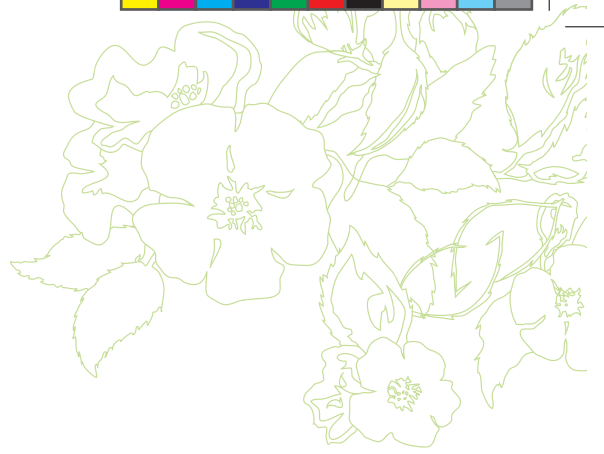
**RETROUVEZ
TOUTES CES
INFOS SUR
L'APPLI DES
JEUX...**



NOTES

A series of horizontal dotted lines for taking notes, spanning the width of the page.





NOTES

A series of horizontal dotted lines for taking notes, spanning the width of the page.



On a tous rendez-vous avec l'exploit.

JEUX ÉQUESTRES MONDIAUX

FEI ALLTECH™ 2014 EN NORMANDIE

8 DISCIPLINES . 15 JOURS . 70 NATIONS . 1000 CHAMPIONS

DU 23 AOÛT AU 7 SEPTEMBRE

MONT SAINT-MICHEL . SAINT-LÔ . CAEN . HARAS NATIONAL DU PIN . DEAUVILLE

INFOS ET BILLETTERIE

NORMANDIE2014.COM

Points de vente habituels réseaux FNAC/France Billet, Ticketnet et voyages-sncf.com

0811 26 2014

(0,11€/min + coût éventuel opérateur)



Que le spectacle commence!



SOBHA



PARTENAIRE-TITRE



PARTENAIRE OFFICIELS



Fédération Equestre Internationale



MEMBRES FONDATEURS